

IMPRESA E PARITA': STRATEGIE DI VALORE



***Leadership al femminile, valore che
trasforma***

05 FEBBRAIO 2026

VALERIA PANINI

Presidente Delegazione Piemonte Valle d'Aosta

AIDDA ETS - Associazione Imprenditrici Donne Dirigenti d'Azienda

AIDDA: IL CONTESTO

Nasce a **Torino** nel **1961**
da donne di grande visione
con l'obiettivo di
valorizzare
e sostenere l'imprenditoria
al femminile, il ruolo delle
donne manager e delle
professioniste.



13 Delegazioni regionali

che rappresentano un fatturato di
12,5 miliardi e
35.000 dipendenti



AIDDA ETS
FARE IMPRESA AL FEMMINILE
Associazione Imprenditrici e
Donne Dirigenti di Azienda
Ente del Terzo Settore



AIDDA: IL CONTESTO



Punto di riferimento in Italia per le donne che assumono ruoli di responsabilità nella struttura economica italiana, con Coordinamento Nazionale e Network Internazionale FCEM



Rispetto alle Istituzioni e all'imprenditoria, Aidda assume un'importante ruolo propositivo nel sistema economico dando voce alla prospettiva femminile per la costruzione di un sistema più prospero, più equo e più sostenibile



AIDDA ETS
FARE IMPRESA AL FEMMINILE
Associazione Imprenditrici e
Donne Dirigenti di Azienda
Ente del Terzo Settore

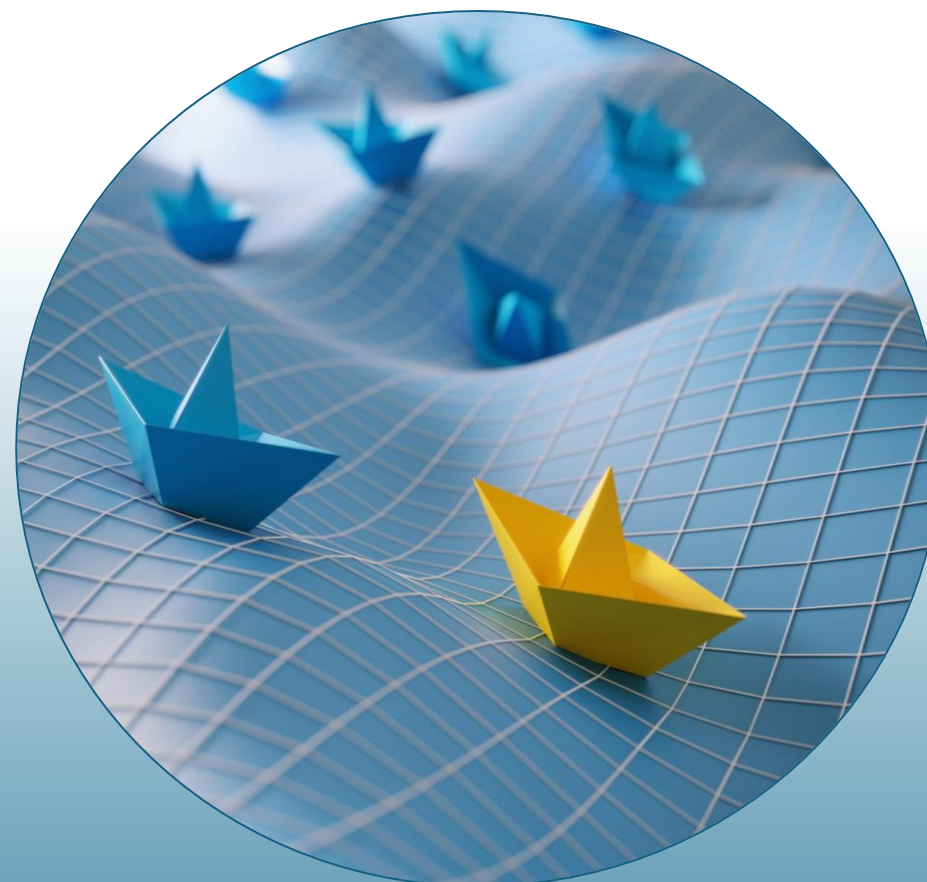
LEADERSHIP AL FEMMINILE



AIDDA: ALCUNE ATTIVITA'



- ✓ **TRASFORMAZIONE CULTURALE**
- ✓ **ROAD TO SOCIAL CHANGE**
- ✓ **TAVOLI DI SETTORE**
- ✓ **PROGETTI CON LE UNIVERSITA'**





www.odcec.torino.it

www.linkedin.com/company/odcec-torino/

www.youtube.com/channel/UCBUHnLEOEHA6YY-MLr8vG8A/videos