

CORSO L'INTERNAZIONALIZZAZIONE DELLE IMPRESE: FONDAMENTALI DI MERCATO, MANAGERIALI E TRIBUTARI



La Pianificazione Doganale tra Trade Compliance, Export Control, Sostenibilità e riforme

Torino, 24 ottobre 2024

Dott.ssa Gaetana Rota

Dottore Commercialista – Segretario A.I.C.E.C. Commissione Commissione Dogane -
Customs & Trade Facilitation ICC Italia

GDL Dogane - Confindustria

OF COUNSEL SANTACROCE & PARTNERS 

La Pianificazione Doganale tra Trade Compliance, Export Control, Sostenibilità e riforme



Perché un commercialista si deve occupare di temi doganali?



**COMMERCIO
INTERNAZIONALE**



Dott.ssa Gaetana Rota

OF COUNSEL SANTACROCE & PARTNERS

La Pianificazione Doganale tra Trade Compliance, Export Control, Sostenibilità e riforme



COMMERCIO INTERNAZIONALE



SCAMBI COMMERCIALI

PIANIFICAZIONE

GESTIONE DEI RISCHI

COMPLESSITA' DEGLI ASPETTI
COINVOLTI

POOL DI PROFESSIONISTI

CONSULENTI
SPECIALIZZATI

Dott.ssa Gaetana Rota

OF COUNSEL SANTACROCE & PARTNERS



La Pianificazione Doganale tra Trade Compliance, Export Control, Sostenibilità e riforme



Fonte: elaborazioni ICE su dati Istat. Il totale delle esportazioni è quello degli operatori identificati

Operatori all'export

Esportatori "stabili"



Dott.ssa Gaetana Rota

OF COUNSEL SANTACROCE & PARTNERS



La Pianificazione Doganale tra Trade Compliance, Export Control, Sostenibilità e riforme

Istat-Ice | Commercio estero e attività internazionali delle imprese

Edizione 2023

Tavola 3.1.1 - Operatori ed esportazioni per classe costante di valore - Anni 2013-2022

(numero di operatori, valori delle esportazioni in milioni di euro e composizioni percentuali)

CLASSI DI VALORE DELLE ESPORTAZIONI (in migliaia di euro)	2013	2014	2015	2016	2017	2018	2019	2020	2021	2022 (a)
	OPERATORI									
0-75	84.671	82.193	81.844	81.093	78.834	76.665	76.910	71.698	76.813	75.151
75-250	15.629	15.332	15.571	15.239	14.900	14.520	14.367	13.513	14.809	15.511
250-750	12.775	12.409	12.673	12.678	12.555	12.442	12.337	11.339	12.415	12.418
750-2.500	15.194	15.310	15.423	15.332	15.643	15.579	15.516	14.236	14.866	15.066
2.500-5.000	6.338	6.355	6.447	6.415	6.510	6.586	6.569	6.185	6.657	6.719
5.000-15.000	5.997	6.108	6.109	6.250	6.361	6.443	6.597	5.988	6.636	7.147
15.000-50.000	2.827	2.887	3.039	3.040	3.210	3.271	3.264	3.031	3.480	3.861
oltre 50.000	1.106	1.137	1.187	1.215	1.330	1.392	1.403	1.275	1.544	1.791
Totale	144.537	141.731	142.293	141.262	139.343	136.898	136.963	127.265	137.220	137.664

Fonte: elaborazioni ICE su dati Istat. Il totale delle esportazioni è quello degli operatori identificati

Dott.ssa Gaetana Rota

OF COUNSEL SANTACROCE & PARTNERS

 **SANTACROCE**

La Pianificazione Doganale tra Trade Compliance, Export Control, Sostenibilità e riforme



RAPPORTO SULLA COMPETITIVITÀ DEI SETTORI PRODUTTIVI

EDIZIONE 2024



Tavola 3.3 - Imprese internazionalizzate, per forma di internazionalizzazione. Manifattura. Anno 2021 (a)

FORME DI INTERNAZIONALIZZAZIONE	Imprese		Addetti			Valore agg. (%)	Espor-tazioni (%)	Impor-tazioni (%)	Prod. del lavoro (val.agg./ addetto; €)	Prop. all'export (export/ fatturato %)	Mercati servizi (N.)	Mercati fornitori (N.)	Prodotti esport. (N.)	Prodotti importati (N.)
	N.	%	N.	%	Media									
Solo importatrici	8.745	12,6	107.001	4,3	12,2	2,8		2,0	59.016	0,0	0	2	0	3
Solo esportatrici no GVC	20.373	29,3	217.190	8,7	10,7	5,2	2,1	0,0	53.341	19,0	3	0	4	0
Solo esportatrici in GVC	6.660	9,6	74.642	3,0	11,2	2,0	0,5	0,0	58.998	13,2	2	0	2	0
2-way traders no GVC	7.374	10,6	131.677	5,3	17,9	3,7	1,8	2,0	62.991	20,7	4	2	5	4
2-way traders in GVC	8.256	11,9	238.030	9,5	28,8	8,6	5,5	7,7	80.327	24,8	7	3	8	9
Global no GVC	3.989	5,7	103.172	4,1	25,9	3,5	3,5	0,7	75.161	44,3	23	1	13	2
Global in GVC	4.801	6,9	241.462	9,6	50,3	9,6	10,5	6,2	88.276	49,3	30	5	21	14
MNE estere	3.098	4,5	600.943	24,0	194,0	28,2	34,8	46,0	103.936	47,1	24	9	27	44
MNE italiane	6.281	9,0	793.326	31,6	126,3	36,3	41,3	35,4	101.533	46,2	27	7	29	26
Totale	69.577	100,0	2.507.443	100,0	36,0	100,0	100,0	100,0	88.455	40,8	9	2	9	7

Fonte: Elaborazioni su dati Istat, Frame-Sbs e Commercio estero

(a) "Solo esportatori": esportano ma non importano; "Two-way traders": esportano e importano; "Global": esportano in almeno 5 aree extra-Ue; "Multinazionali italiane": imprese appartenenti a gruppi multinazionali a controllo italiano; "Multinazionali estere": imprese appartenenti a gruppi multinazionali a controllo estero. In GVC: esporta solo beni intermedi o esporta ed esporta beni intermedi.

Struttura e competenze

Dott.ssa Gaetana Rota

OF COUNSEL SANTACROCE & PARTNERS



La Pianificazione Doganale tra Trade Compliance, Export Control, Sostenibilità e riforme



Partendo dall'alto, per inquadrare le questioni da affrontare a 360°...

Il protagonista diventa l'**IMPRESA** (PMI) e le sue necessità di supporto nell'affrontare i mercati esteri:

- ✓ *Conoscere aspetti commerciali*
- ✓ *Conoscere aspetti fiscali*
- ✓ *Conoscere dinamiche finanziarie*
- ✓ *Conoscere aspetti **DOGANALI***



Dott.ssa Gaetana Rota

OF COUNSEL SANTACROCE & PARTNERS



La Pianificazione Doganale tra Trade Compliance, Export Control, Sostenibilità e riforme



FLUSSI DI MERCE



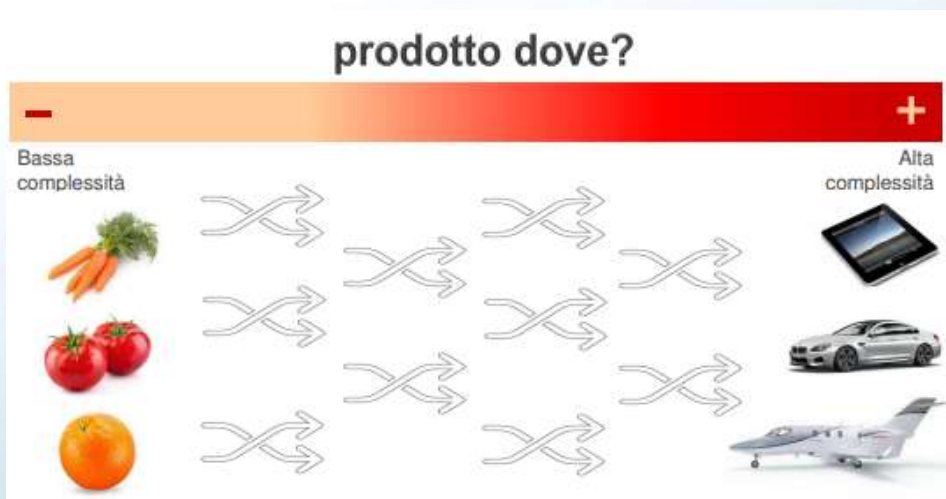
Conoscenza delle norme che stabiliscono le procedure da rispettare per i flussi di merce in entrata e in uscita da un "territorio doganale"

Dott.ssa Gaetana Rota

OF COUNSEL SANTACROCE & PARTNERS



La Pianificazione Doganale tra Trade Compliance, Export Control, Sostenibilità e riforme



- Da dove provengono le materie prime di base?
- Dove viene progettato?
- Dove viene realizzata la componentistica?
- Dove viene assemblato?
- Dove viene realizzata la parte immateriale (software)?
- Bilancio della frammentazione produttiva?
- Quanti paesi concorrono alla sua realizzazione?

TRADE COMPLIANCE

**TRACCIABILITA' DEL
PRODOTTO**

**ECONOMICITA' DELLA
GESTIONE**

Dott.ssa Gaetana Rota

OF COUNSEL SANTACROCE & PARTNERS

La Pianificazione Doganale tra Trade Compliance, Export Control, Sostenibilità e riforme

Trade compliance

Accountability
(rendicontabilità)

- ❑ Complesso di disposizioni cui è necessario far riferimento nell'attuare scambi commerciali internazionali
- ❑ Procedure e "Accountability"
- ❑ Autorizzazioni e semplificazioni



Modelli a matrice

DOGANE

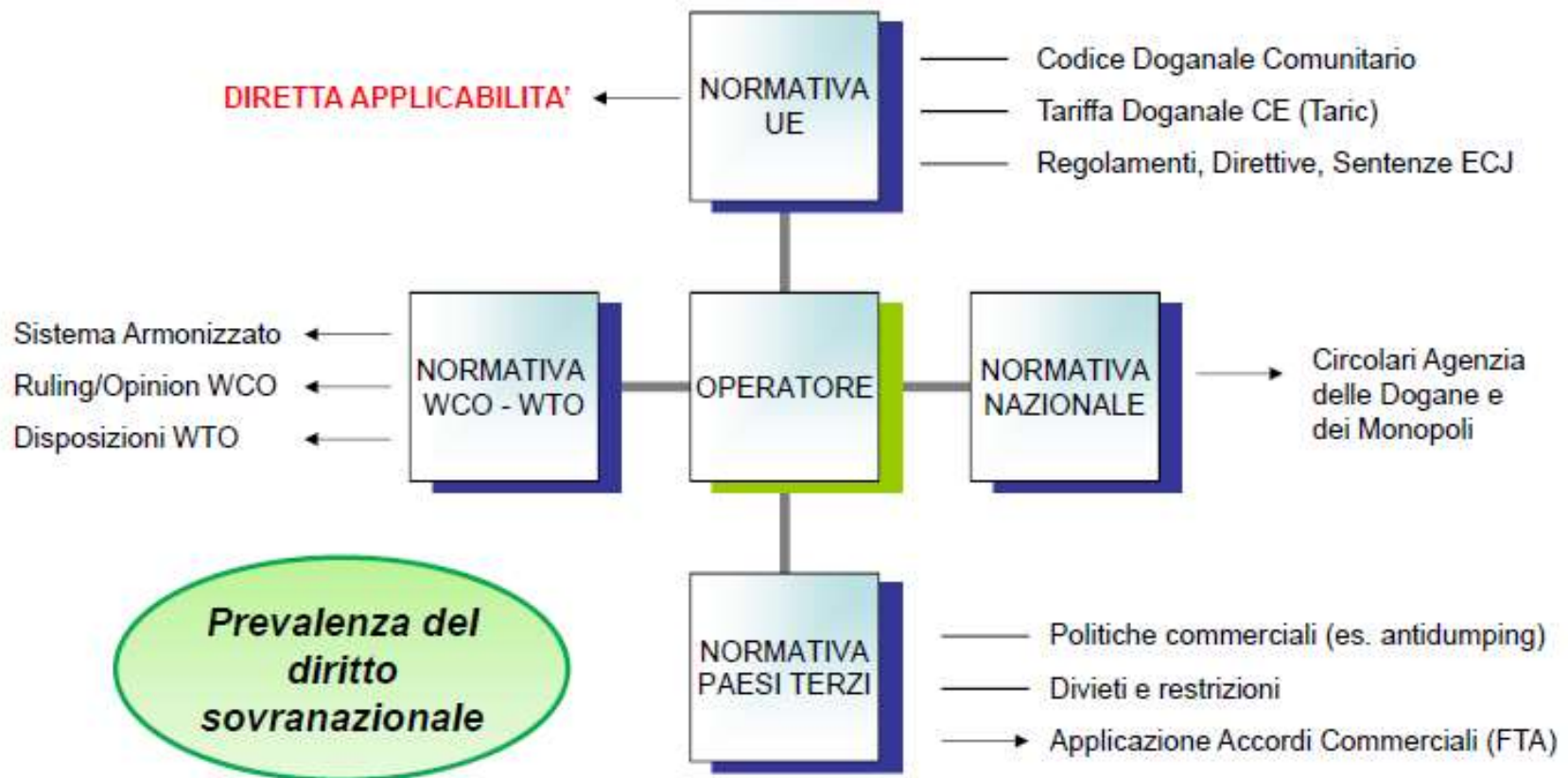


Dott.ssa Gaetana Rota

OF COUNSEL SANTACROCE & PARTNERS

La Pianificazione Doganale tra Trade Compliance, Export Control, Sostenibilità e riforme

Pianificazione doganale



Dott.ssa Gaetana Rota

OF COUNSEL SANTACROCE & PARTNERS



La Pianificazione Doganale tra Trade Compliance, Export Control, Sostenibilità e riforme

Trade compliance

Export Control

- Movimentazione Beni Duali e quasi duali
- Materiali di armamento
- Embarghi
- Rapporti con soggetti listati
- Tutela delle persone e dell'ambiente

Reg. UE
2021/821

Reg. UE
2014/833

Reg. UE
2014/269

Reg. UE
2023/1115

Reg. UE
2023/956

Forced
labour



Dott.ssa Gaetana Rota

OF COUNSEL SANTACROCE & PARTNERS

La Pianificazione Doganale tra Trade Compliance, Export Control, Sostenibilità e riforme

DOGANE

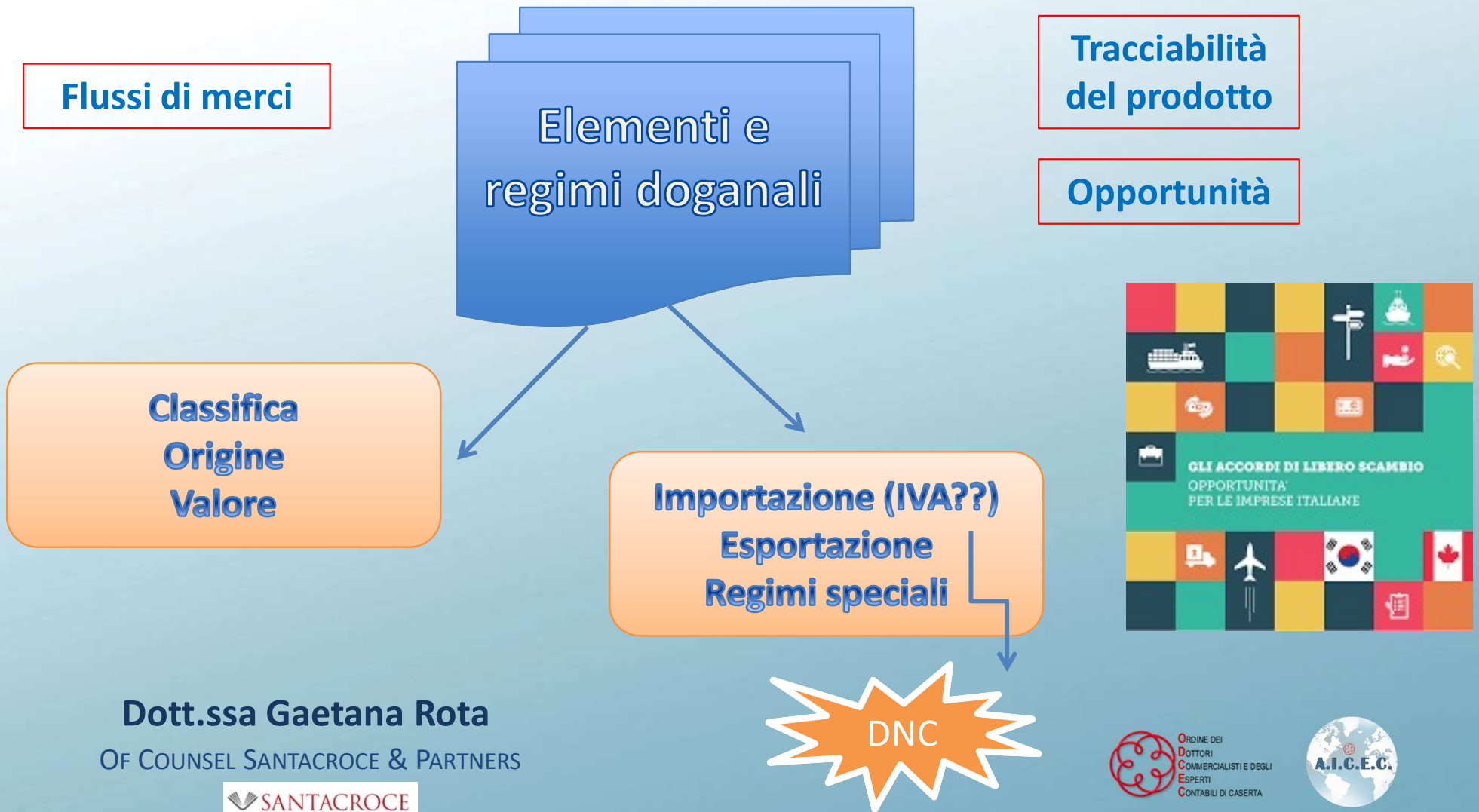


Dott.ssa Gaetana Rota

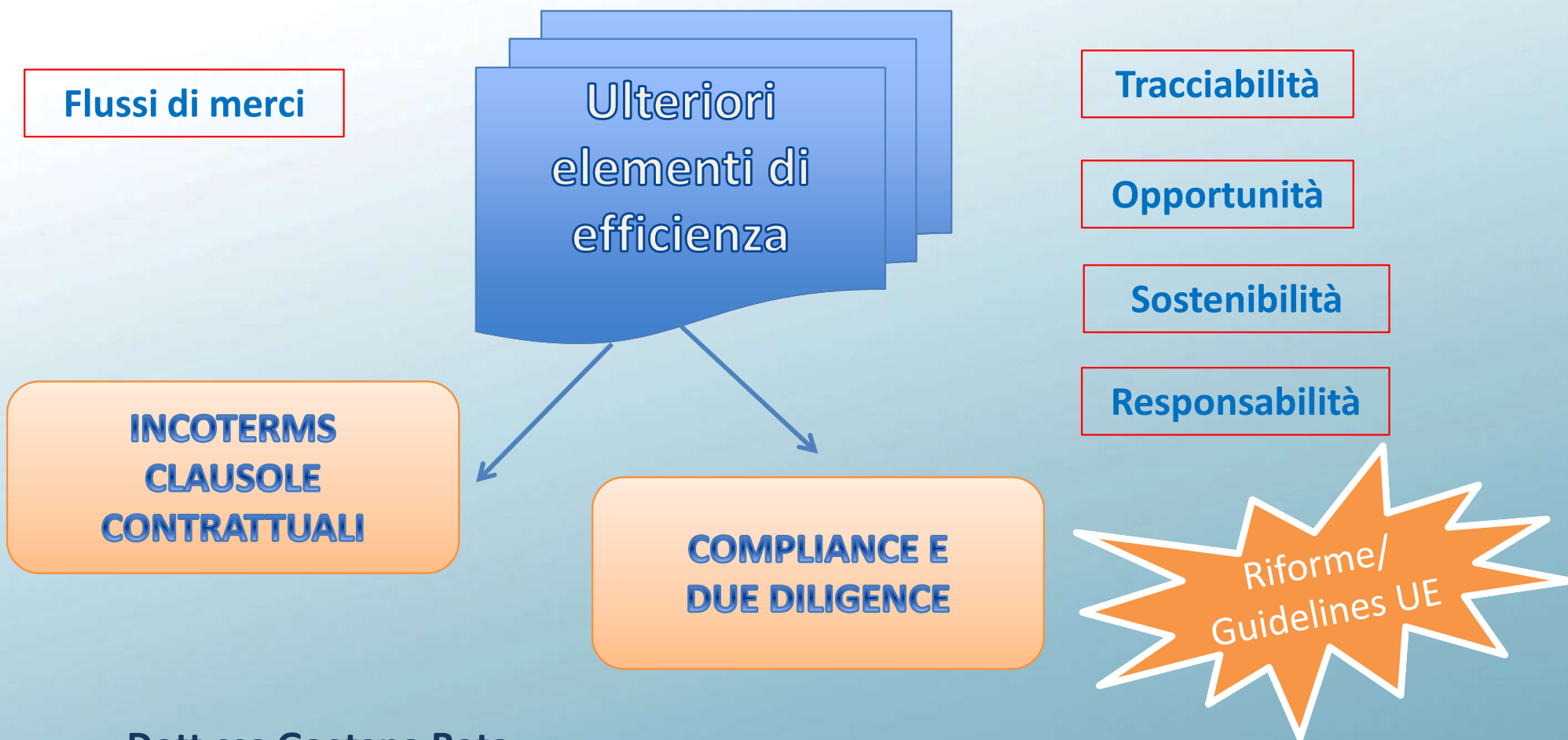
OF COUNSEL SANTACROCE & PARTNERS



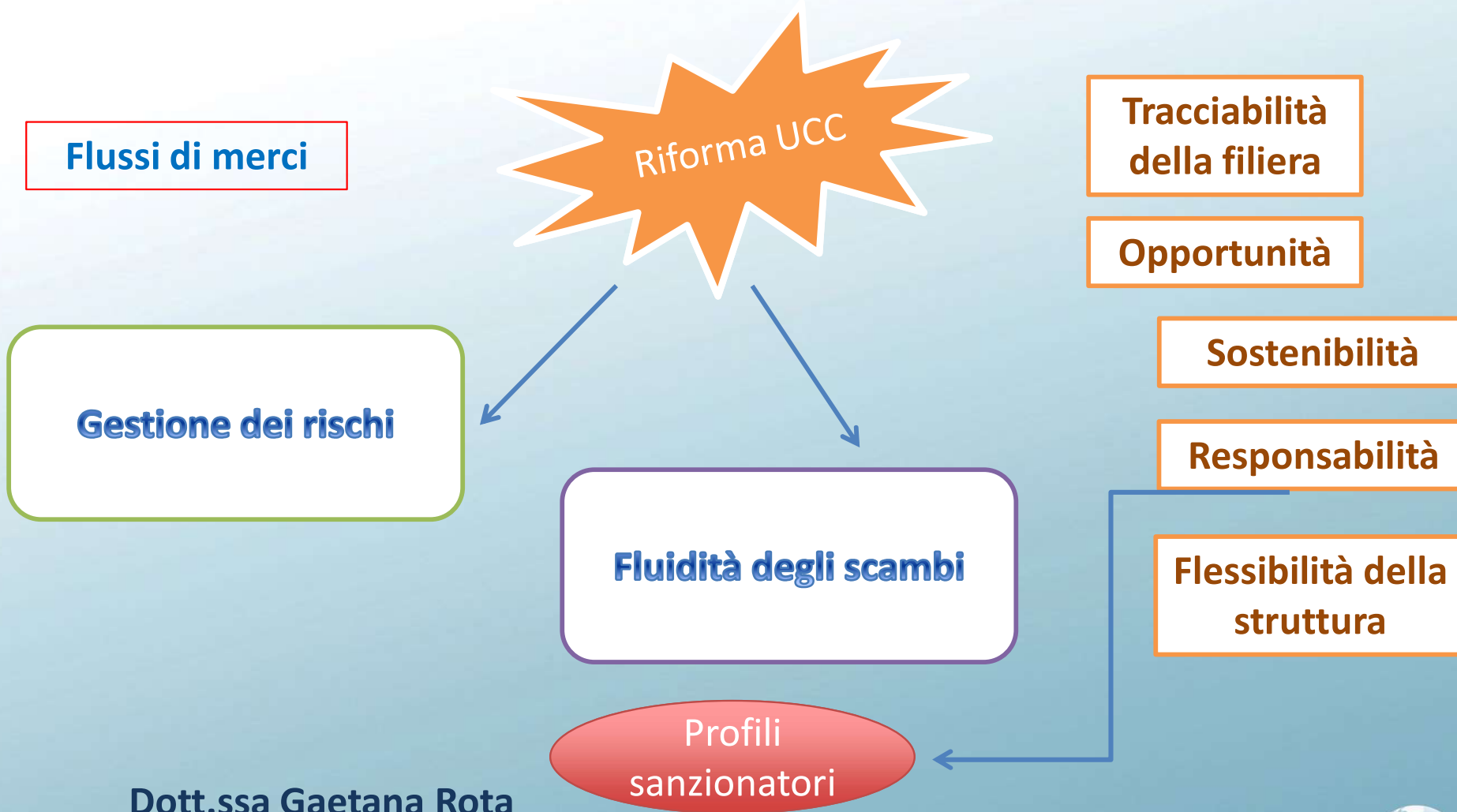
La Pianificazione Doganale tra Trade Compliance, Export Control, Sostenibilità e riforme



La Pianificazione Doganale tra Trade Compliance, Export Control, Sostenibilità e riforme



La Pianificazione Doganale tra Trade Compliance, Export Control, Sostenibilità e riforme



La Pianificazione Doganale tra Trade Compliance, Export Control, Sostenibilità e riforme

Compliance → Consapevolezza

**RISK
ASSESSMENT**

Conoscenza delle norme che stabiliscono le procedure da rispettare per i flussi di merce in entrata e in uscita dal territorio doganale dell'UE

I PROGRAMMI INTERNI DI CONFORMITA' – PIC

Due diligence oggettiva
Due diligence soggettiva
Due diligence geografica
Cosa fare per essere compliant (autorizzazioni)
Struttura organizzativa adeguata
Monitoraggio continuo
Azioni correttive
Misure interne che impediscono di violare I PIC

Modelli aziendali (es. MOG 231) che portano a un diverso approccio verso il rischio, la compliance e il tema dell'export control e della trade compliance

Modelli a matrice

Dott.ssa Gaetana Rota

OF COUNSEL SANTACROCE & PARTNERS

CORSO L'INTERNAZIONALIZZAZIONE DELLE IMPRESE: FONDAMENTALI DI MERCATO, MANAGERIALI E TRIBUTARI



...grazie per l'attenzione!!

Dott.ssa Gaetana Rota

Dottore Commercialista – Segretario A.I.C.E.C. Commissione Commissione Dogane -
Customs & Trade Facilitation ICC Italia

GDL Dogane - Confindustria

OF COUNSEL SANTACROCE & PARTNERS 